

## Soluzione in sintesi: Gestione Output

[www.praimtechnologies.it](http://www.praimtechnologies.it)

## PR2007e

Print Server Embedded per Sistemi Host IBM iSeries (AS/400), IBM zSeries (S/390) o UNIX



## PR2007e

## Panoramica delle soluzioni per l'ufficio

*L'impegno di Xerox nel comprendere e superare le sfide dei clienti legate ai documenti, non è mai stato così evidente.*

*Lavorando a stretto contatto con i nostri Xerox Alliance Partners, costruiamo soluzioni su misura che aumentano la potenza e la flessibilità della tecnologia Xerox per l'ufficio. Attraverso partnerships, tecnologia ed innovazione dei processi, Xerox rende il vostro lavoro ... fluido.*

*Questa panoramica della soluzione, vi fornirà una breve descrizione di come l'offerta di Xerox e dei suoi partner continui a rendere disponibili soluzioni che soddisfano le vostre necessità uniche nell'ambito del workflow dell'ufficio, di oggi e di domani.*

## Descrizione

PR2007e Server di stampa Embedded, consente l'impiego di dispositivi Xerox, multifunzione o stampanti, per stampare da sistemi IBM iSeries (AS/400), IBM zSeries (S/390) o Unix. Facile da utilizzare, consente di sfruttare tutte le funzionalità avanzate di finishing dei documenti per aumentarne la produttività, producendo internamente documenti a costi contenuti.

PR2007e consente l'integrazione di applicazioni legacy con dispositivi multifunzione o stampanti laser senza alcuna modifica delle applicazioni di stampa, mantenendo tutti gli attributi quali l'indirizzamento dei cassette, fronte/retro, pinzatura e fascicolazione, necessari per ottenere il risultato desiderato.

PR2007e consente prestazioni elevate in grado di elaborare le stampe a una velocità di 190 pagine al minuto, e gestire da un minimo di 3 fino ad un massimo di 16 sessioni concorrenti in qualsiasi combinazione di sessioni stampante non-IPDS e IPDS.

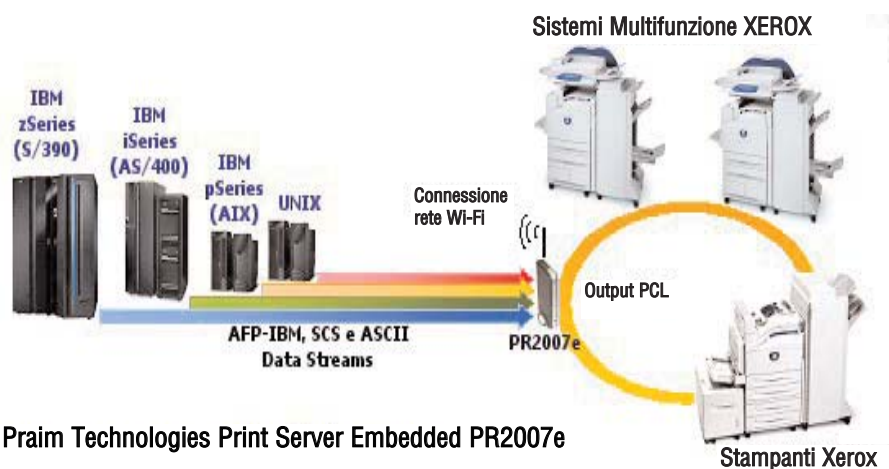
Sono possibili collegamenti diretti TCP/IP ai sistemi IBM tramite i protocolli TN3270E, TN5250E e PPD/PPR. In ambiente Unix, PR2007e lavora come Server Line Printer Daemon (LPD), permettendo di raggiungere tutte le stampanti nella LAN o WAN, sia in rete che collegate ai Client.

PR2007e permette di gestire le stampe in maniera flessibile e comprende numerose funzionalità di trasformazione definite dall'utente, progettate per consentire di sfruttare al meglio i dispositivi di stampa. La configurazione, amministrazione e manutenzione può essere eseguita da qualsiasi Client.

PR2007e è la risposta per quanti desiderano una soluzione Embedded a gestione centralizzata semplice e con maggiori funzionalità, che non richiede interventi di manutenzione ed è in grado di soddisfare le necessità di stampa attuali e future dell'intera rete aziendale.

## Benefici

- Facile installazione e semplicità d'uso
- Elevate prestazioni
- Configurazione scalabile
- Nessuna modifica nelle applicazioni esistenti
- Controllo completo delle funzioni avanzate per il finishing dei documenti



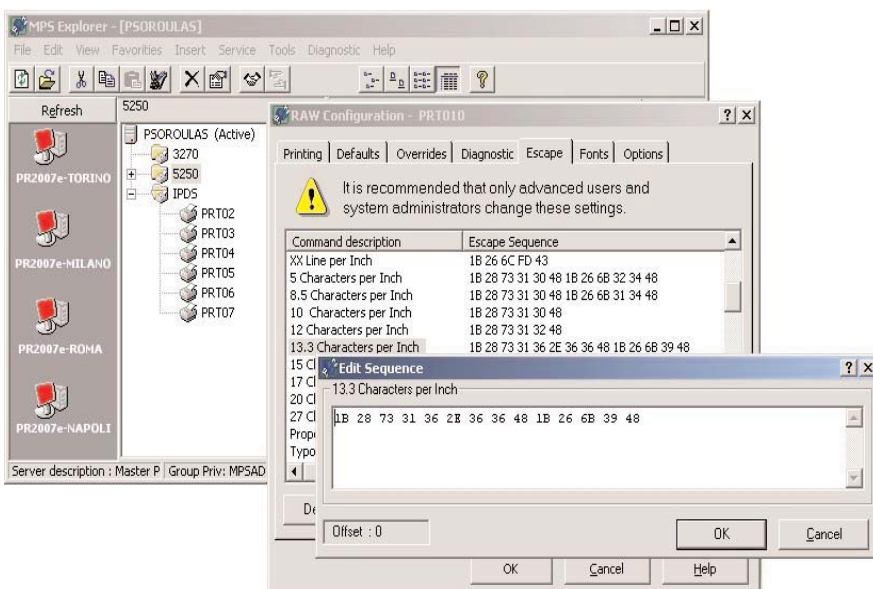
Praim Technologies Print Server Embedded PR2007e

## Specifiche Tecniche

- Sistemi Host
  - IBM iSeries (AS/400)
  - IBM zSeries (S/390)
  - Unix
- Protocolli TCP/IP
  - LPD/LPR
  - PPD/PPR (IPDS)
  - TN3270E (SCS/DSC)
  - TN5250E (SCS)
  - Raw Sockets (ASCII)
  - Reverse Telnet (ASCII)
- Data Streams Supportati
  - SCS
  - DSC
  - IPDS
  - ASCII
- Rete Ethernet - RJ-45 10/100 BaseT Ethernet
- Configurazione scalabile
  - 2, 4, 8 o 16 sessioni Base o IPDS
- Porte periferiche
  - Una porta parallela ad alta velocità conforme a IEEE 1284 a 25 pin (DB-25)
  - Una porta seriale RS-232C a 9 pin (DB-9)
  - Due porte USB 2.0
- Funzionalità di trasformazione
  - Driver di stampa definiti dall'utente
  - Sequenze per la sostituzione di stringhe host
  - Sequenze pre e post-job di stampa
  - Funzione Hex Pass Through
  - Tabelle EBCDIC-ASCII modificabili
  - RPQ per stampanti IBM
- Emulazioni IBM
  - IBM 3812-1, IBM 3812-2 (67 font), IBM 4028 AS1/NS1 (32 font); IBM 391x AS1/NS1 (43 font)
- Hardware
  - Processore Via C3 1GHz
  - RAM 512 MB
  - Compact flash 512 MB
  - Wi-Fi opzionale 802.11 G
- Software di sistema embedded
  - Microsoft Windows XP Embedded (SP2)
  - Praim Master Printer Server
- Alimentazione
  - Alimentatore auto-switching interno da 110- 240 VAC, 50/60 Hz
- Certificazioni
  - FCC Class A, CE Mark, RoHS Compliant

## Contatti

**PRAIM TECHNOLOGIES S.R.L.**  
 Viale Tunisia, 44  
 20124 Milano (MI)  
 Italia  
 Tel.: +39 025848031  
 Fax: +39 0258308329  
 E-Mail: info@ptec.it  
<http://www.PraimTechnologies.it>



Per ulteriori informazioni

su Xerox Alliance Partners Program, visitate il sito [www.xerox-solutions.com](http://www.xerox-solutions.com)

o contattate il vostro funzionario di vendita Xerox di riferimento